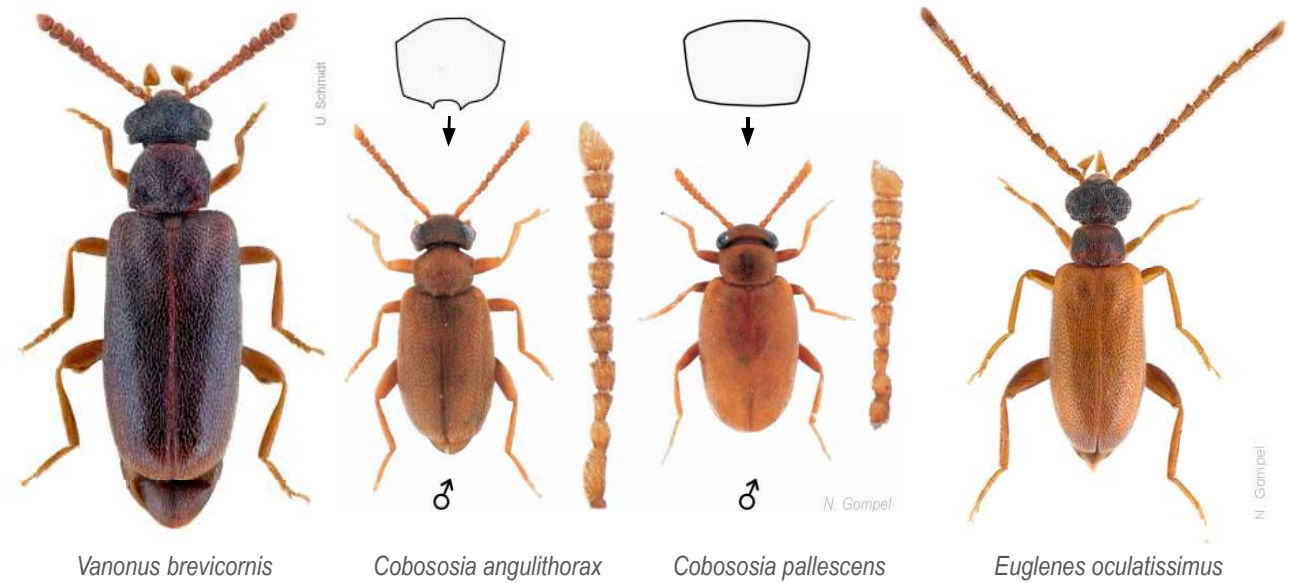


ADERIDAE

Tenebrionoidea de pequeño tamaño (< 3,5 mm). Cabeza más o menos vertical, sin cuello, con las sienes angulosas; último palpómero labial securiforme. Tarsos tetrámeros (apariciencia 4+4+3), alguno puede ser débilmente bilobulado. Una seta en el borde anterior de los puntos elitrales. Los dos primeros ventritos abdominales soldados; mesepisternos casi tocándose por delante del mesosterno. Adultos florícolas o detritícolas. Viven bajo las cortezas, en la hojarasca, compost y zonas húmedas (huecos de árboles, borde del agua). En Canarias tres géneros, con cinco especies.



- 1 Ojos pequeños; la distancia entre las inserciones antenales mucho más cortas que la distancia interocular. Antenas más cortas que el doble del ancho cefálico a la altura de los ojos. Ventritos abdominales subterminales transversos 2
 - Pronoto transversal con la base ligeramente convexa y uniforme. Pubescencia muy corta y tumbada. Talla 1,75 mm. [PGTC] **Cobosia pallescens** (Woll., 1854)
- 4 Segundo desmómero antenal subcilíndrico y claramente más largo que la mitad del tercero. Élitros de coloración bastante uniforme amarillo-parduzca. Talla 2,2–2,8 mm. [HP] **Euglenes wollastoni** Isr., 1971 ©
- Segundo desmómero antenal subglobular, a lo sumo mitad de largo que el tercero. Élitros amarillo-rojizos con una mancha transversa más oscura prolongada a lo largo de los lados y hacia delante siguiendo la sutura. Talla 2,4–3,2 mm. [PTC]. **Euglenes oculatissimus** (Woll., 1864) ©
- 2 Máxima anchura del pronoto hacia la mitad; los ángulos anteriores redondeados, sin marcar. Pubescencia elitral simple y no muy densa. Cuerpo de color oscuro; cabeza negruzca, con las sienes muy angulosas. Talla 1,5–2,5 mm. [P] . **Vanonus brevicornis rotundaticollis** Isrl., 1971 ©
- Máxima anchura del pronoto a nivel de los ángulos anteriores. Pubescencia elitral doble y densa. Coloración amarillo-rojiza uniforme 3
- 3 Pronoto trapezoidal con la base presentando una muesca al medio, rematada en pequeños picos. Pubescencia elitral desarrollada y levantada. Talla 1,9–2,0 mm. [PTC] **Cobosia angulithorax** (Desbr., 1881)

