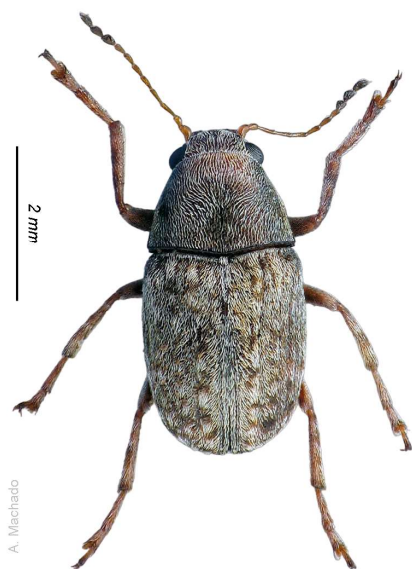


ANTHRIBIDAE

Curculionioidea de tamaño pequeño (1,2–4 mm). Cabeza con rostro corto, plano y ancho, con labro visible y separado; mandíbulas robustas; antenas con maza suelta, no acodada y el primer desmómero no más largo que el tercero. Procoxas grandes, insertas en la mitad del prosterno. Tarsos 4+4+4 largos (alguno bilobulado); uñas finamente dentadas hacia la base. Fitófagos o espermófagos. En Canarias tres géneros y tres especies.

Clave de especies

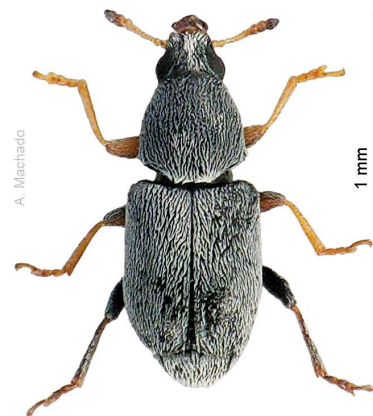
- 1 Antenas filiformes de 11 artejos, con maza laxa de tres y más largas que el pronoto. Primer tarsómero tan o más largo que el resto reunido. Sobre café y otros árboles tropicales. Talla 3–4 mm. [T]...
*Araecerus fasciculatus* (De Geer, 1775)
- Antenas robustas y más cortas que el pronoto. Primer tarsómero más corto que los restantes reunidos. Tallas inferiores a 3 mm.2
- 2 Antenas de 9 artejos, con maza de dos y más cortas que la cabeza. Base del pronoto uniformemente curvada. Cabeza y pronoto rojizo claro, las extremidades parcialmente; élitros y abdomen oscuros. Talla inferior a 2 mm. Sobre *Frankenia ericifolia*. [L]... *Cercomorphus titschacki* Uytt., 1934[©]
- Antenas de 11 artejos, con maza de tres y más largas que la cabeza. Pronoto con la base proyectada hacia atrás en su tramo medio. Cabeza, pronoto y élitros del mismo color. Talla 2–3 mm. Sobre *Reseda*. [FL]. ...*Bruchela rufipes* (Olivier, 1790)



Araecerus fasciculatus



Cercomorphus titschacki



Bruchela rufipes