

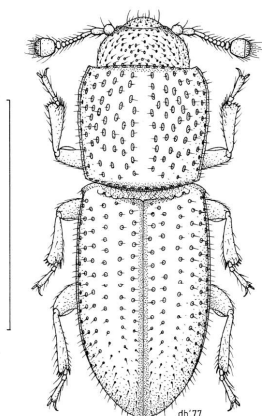
# BOTHRIDERIDAE

Cucujoidea de pequeño tamaño (< 3 mm), cuerpo estrecho y cilíndrico, anoftalmos, ápteros y despigmentados. Antenas de 10-11 artejos, la maza de dos artejos, y las inserciones antenales no tapadas por el reborde lateral de la cabeza (la base del primer desmómero visible desde arriba). Acetábulo de las procoxas abiertos, los de las mesocoxas contiguos. Trocánteres largos; tarsos de tres artejos. Viven en el suelo o bajo grandes capas de hojarasca. Antiguamente se consideraban relacionados con los colídidos (= Zopheridae). En Canarias se ha venido citando una sola especie (*A. duodecimstriatus*), pendiente de revisar, porque hay varias más.

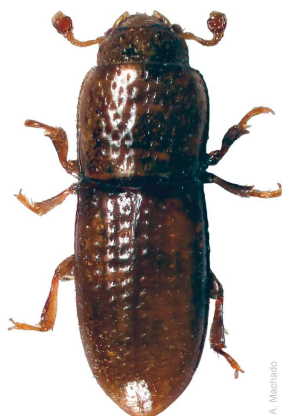
### Clave de especies

- 1 Antenas de 10 artejos. Pronoto tan ancho como largo. Élitros con siete estrías y la base no crenulada. Talla 1,5 mm. [T].....  
.....*Anommatus cf. boiteli* Normand, 1950
- Antena de 11 artejos. Pronoto algo más ancho que largo. Rebordes laterales del pronoto y los élitros enteramente visibles desde arriba. Élitros con seis estrías.....2

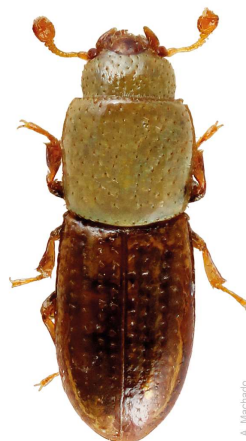
- 2 Cabeza y pronoto de igual color pardo-rojizo que los élitros, con puntos grandes foveiformes muy separados (ausentes en la línea media). Base de los élitros crenulada. Talla 1,3–1,9 mm. [HGTCL].  
.....*Anommatus duodecimstriatus* (Müller, 1821)
- Cabeza y pronoto de color caqui-lechoso, el resto pardo-rojizo, con puntos pequeños y precisos. . . . Talla 1,5 mm. [T] . . . . .*Anommatus* sp. 1



*Anommatus duodecimstriatus*



*A. duodecimstriatus?*



*Anommatus* sp. 1



*Anommatus cf. boiteli*