

EUCINETIDAE

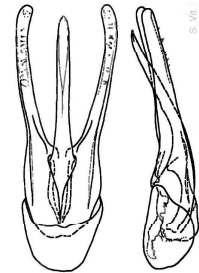
Scirtoidea de tamaño pequeño (< 4 mm), forma oval, convexa y acuminada por detrás, con la cabeza plegada bajo el pronoto. Tegumentos lisos y pubescentes. Antenas de 11 segmentos, filiformes o débilmente aserradas. Placas metacoxales muy desarrolladas. Tarsos 5+5+5. Insectos micófagos y silvícolas; se encuentran en detritus vegetal o bajo cortezas infestadas de hongos. Son capaces de dar saltos. En Canarias un género, con una especie endémica.

Clave de especies

- 1 Color píceo o pardo, con apéndices y margen apical de los élitros más claros, ferruginosos. Ojo con reborde externo (= margen de la expansión laminar que lo soporta). Pronoto completa y uniformemente bordeado en la base. Élitros 5,2× más largos que el pronoto. Puntos finos y separados en el pronoto, mayores y más densos en la cabeza, irregulares en los élitros (variable, a veces formando incipientes series transversales). Estrías no borradas en el ápice elitral. Metatibias con dos largas espinas terminales (una más corta) y mesotibias con dos (la interna ♂ blanda, acanalada y abierta en la punta), ambas tibias con espinitas en su cara y canto externo. Talla 3,9–5,5 mm [HPGTC]
 ***Nycteus wollastoni*** Vit., 1999©



Nycteus wollastoni



Edeago