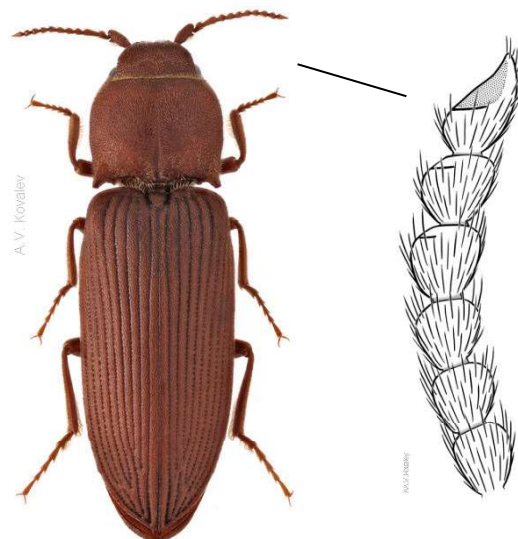


EUCNEMIDAE

Elateroidea de tamaño medio (3–10 mm), forma alargada y bastante paralela, con aspecto de elatérico. Antenas de 11 artejos, filiformes, aserradas o pectinadas; el escapo usualmente muy engrosado. Cabeza flexionada hacia abajo, con labro membranoso (casi oculto) y escrobas para recoger las antenas al plegarse. Dorso con pubescencia fina y muy corta. Ventritos abdominales fusionados. Capacidad de salto poco desarrollada, pero son grandes voladores. En Canarias un género, con una especie de distribución mediterránea.

Clave de especies

- 1 Tegumento mate, de color rojo-ferruginoso. Antenas con artejos 4–10º isodiamétricos, el último excavado apicalmente. Frente y pronoto con un surco mediano (en el pronoto más hendido posteriormente). Élitros profundamente estriado-punteados. Hombros con microdenticulos. Placas metacoaxales estrechándose abruptamente en su tercio medio. Talla 8–11 mm [T].....
 **Anelastes barbarus** Lucas, 1846©



Anelastes barbarus