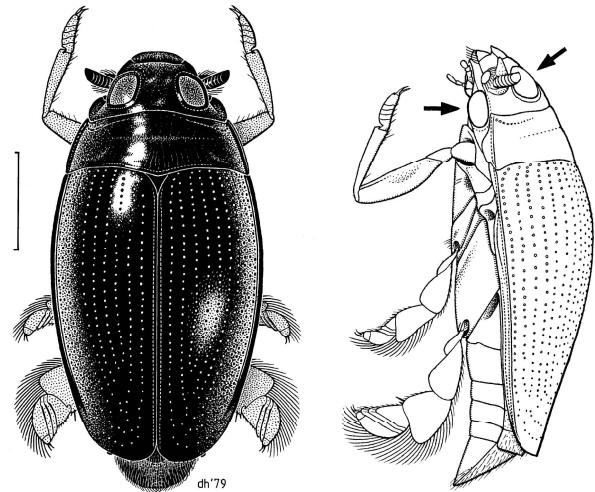


# GYRINIDAE

Caraboidea de tamaño mediano (4–8 mm), forma elíptica-navicular, con el dorso glabro. Un par de ojos en la cara dorsal y otro en la cara ventral. Antenas muy cortas (no más largas que la cabeza), de 11 artejos, el 1º cupuliforme, el 2º auricular. Tarsos 5+5+5. Patas anteriores muy largas, las intermedias y posteriores más cortas, con pelos largos y muy ensanchadas a modo de paleta (adaptadas para nadar). Son escarabajos de vida acuática, que forman flotillas en aguas remansadas de arroyos y charcos. En Canarias dos géneros con tres especies..

### Clave de especies

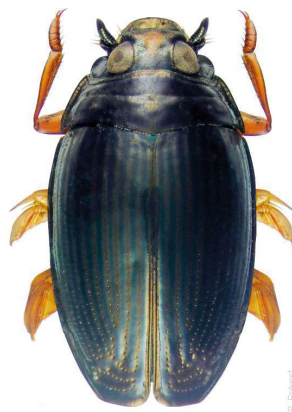
- 1 Pronoto sin surcos transversales. Márgenes del pronoto y élitros reflejados, de color amarillo. Élitros con rayas pardas longitudinales sobre fondo verde algo mate (microrreticulado). Cara ventral de color negro bronceo. Talla 8–11 mm [GTC] . . . . . ***Aulonogyrus striatus*** (Fab., 1792)
- Pronoto con surcos transversales. Dorso negro azulado, muy brillante; márgenes estrechos y nunca amarillos. Élitros con 11 hileras de puntos . . . . . 2
- 2 Cara ventral de color rojo-ferruginoso. Puntos elitrales a lo largo de líneas bronceas (los internos casi borrados). Talla 8–11 mm [PGTC] . . . . . ***Gyrinus urinator*** Illiger, 1807
- Cara ventral negra (epipleuras a veces rojizas). Puntos elitrales más profundos y gruesos hacia el ápice. Talla 8–11 mm [GTCF] . . . . . ***Gyrinus dejeani*** Brullé, 1832



*Gyrinus* sp.



*Aulonogyrus striatus*



*Gyrinus urinator*



*Gyrinus urinator*



*Gyrinus dejeani*