

MORDELLIDAE

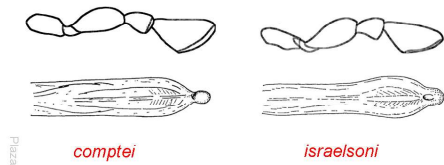
Tenebrionoidea de tamaño generalmente mediano (2–9 mm), cuerpo cuneiforme comprimido. Pigidio expuesto y prolongado a modo de estilete. Cabeza truncada casi tangente a los ojos (sin sienes); palpos maxilares securiformes; antenas filiformes o dentadas. Tarsos 5+5+4, simples. Metatibias con dos largas espinas terminales. Los adultos son florícolas y tienen capacidad de saltar. En Canarias dos géneros y de momento ocho especies descritas, todas endémicas. **Nota:** la talla se mide descartando el pigidio,

Clave de especies

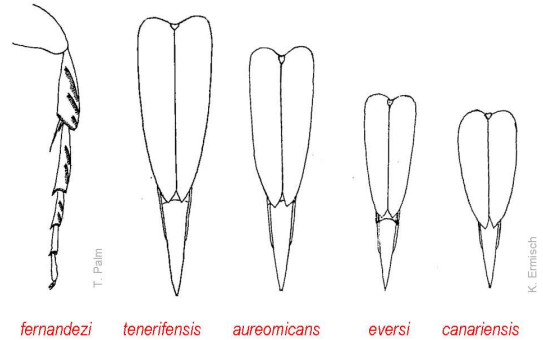
- 1 Mesotarsos no más largos que las mesotibias. Artejo 4º de los pro- y mesotarsos corto, con los ángulos anteriores agudos y avanzados2
- Mesotarsos más largos que las mesotibias. Artejo 4º de los pro- y mesotarsos simple3



- 2 Último palpómero maxilar con el lado interno basal 2/3 la longitud lado externo. Punta del pene estrecha, constreñida en su base. Cuerpo negro brillante, con pilosidad pardo-dorada (blanquecina en la parte central); menos robusto. Talla 6,5 mm [G]..... ***Mordella comptei*** Plaza., 1977©
- Último palpómero maxilar con el lado interno basal mitad de largo que el lado externo. Punta del pene en arco ancho, no constreñido por la base. Cuerpo más robusto, coloración igual, pero más oscura. Talla 6 mm [G]..... ***Mordella israelsoni*** Plaza., 1977©



- 3 Coloración amarillo-rojiza en todo el cuerpo. Segundo metatarsómero con 2 peines oblicuos. Talla 3,3–3,4 mm [PT]..... ***Mordellistena fernandesi*** Palm, 1976©
- Coloración negra o parda, siempre oscura.....4
- 4 Espinas terminales de las metatibias negras5
- Espinas terminales de las metatibias amarillas .7
- 5 Élitros con pilosidad negra salvo por una banda ancha dorada pálida a lo largo de la sutura Talla 4–4,3 mm [FL] ***Mordellistena sericata*** Woll., 1864©
- Élitros con pilosidad unicolor (negra, parda más o menos clara, o dorada).6



- 6 Élitros cuneiformes, estrechándose a partir de los hombros; pilosidad oscura, negra o parda, poco aparente. Convexidad postdiscal del pronoto normal. Talla 4–5,8 mm [PGTC] ***Mordellistena teneriffensis*** Ermisch, 1965©
- Élitros subparalelos, apenas estrechándose en su tramo medio; pilosidad dorada pálida, muy aparente. Convexidad postdiscal del pronoto abultada. Talla 3,1–3,5 mm [FL] ***Mordellistena aureomicans*** Ermisch, 1965©
- 7 Élitros más largos, 2,6× más largos que anchos; pilosidad gris-amarillenta. Talla 2,7–4,5 mm [T] ***Mordellistena eversi*** Ermisch, 1965©
- Élitros más cortos, 2,3–2,4× más largos que anchos. Pilosidad negruzca o gris-amarillenta más o menos clara u oscura. Talla 3–3,3 mm [TCF] ***Mordellistena canariensis*** Ermisch, 1965©

