

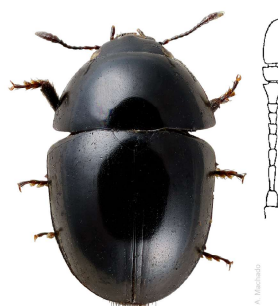
PHALACRIDAE

Cucujoidea primitivos de tamaño muy pequeño (1,5–3 mm), forma oval corta y abovedada (perfil continuo), con tegumento glabro y lustroso, y la cara ventral plana. Cabeza hipognata pero no oculta del todo. Antenas de 11 segmentos, con maza separada de tres. Tarsómeros visibles 4+4+4 (pentámeros en realidad), algunos bilobulados; uñas dentadas en la base. Se desarrollan en compuestas, gramíneas y ciperáceas; comen polen, esporas e hifas de hongos. En Canarias tres géneros y seis especies (tres endémicas).

Clave de especies

- 1 Élitros con una estría sutural. 2
 - Élitros con dos estrías suturales. Último artejo antenal piriforme. 4
- 2 Cuerpo pardo, élitros ocre-amarillentos, más claros hacia el ápice. Tegumento con microescultura de líneas transversales onduladas. Escudete pequeño. Último palpómero maxilar aplanado y expandido hacia el lado interno. Último artejo antenal ovoide. Talla 1,6–2,3 mm [GTC+] ***Stilbus testaceus*** (Panzer, 1797)
 - Cuerpo uniformemente negro, a lo sumo con antenas y patas más claras. Último artejo antenal elongado, más largo que los dos previos reunidos . . . 3
- 3 Cuerpo ovalado; tegumento con púntulos y microreticulación superficial. Protibias con 2 pequeñas espinas distales en su cara externa. Segundo artejo protarsal no mucho mayor que el primero. Antenas alargadas. Pilosidad pigidial rebasa los élitros y asoma por detrás Talla 1,5–3,0 mm [HPGTCFL] ***Phalacrus corruscus*** (Panzer, 1797)
 - Cuerpo más redondo; tegumento con púntulos y sin microescultura. Protibias con 3 pequeñas espinas distales en su cara externa. Segundo artejo protarsal doble de largo que el primero. Antenas más cortas. Talla 1,5–2,0 mm [C] ***Phalacrus maspalomensis*** (Palm, 1975)©
- 4 Élitros de color leonado con una banda píceo más o menos ancha a lo largo de la sutura y alguna mácula prebasal. Cuerpo más estrechado por detrás, oboval. Cabeza y pronoto píceos (sobre todo el disco). Élitros punteado-estriados; tegumento liso. Talla 1,4–2,8 mm [HPGTC] ***Olibrus florum*** Woll., 1864©
 - Élitros unicolores negro-broncíneos. 5
- 5 Cuerpo oval corto (élitros L/A < 1.1), de color negro-broncíneo, lustroso; antenas y patas más pequeñas, más o menos píceo-amarillentas (a veces píceas). Estrías obsoletas. Talla 1,4–1,5 mm [HTC+] ***Olibrus subaereus*** Woll., 1864©

– Cuerpo oval (élitros L/A > 1.1), de color negro ligeramente píceo-broncíneo; antenas y patas largas, ocre y más claras. Élitros con estrías suturales apenas impresas apicalmente. Talla 1,5–2,1 mm [TCFL] ***Olibrus congener*** Woll., 1864©



Phalacrus corruscus



Phalacrus maspalomensis



Stilbus testaceus



Olibrus florum



Olibrus subaereus



Olibrus congener