

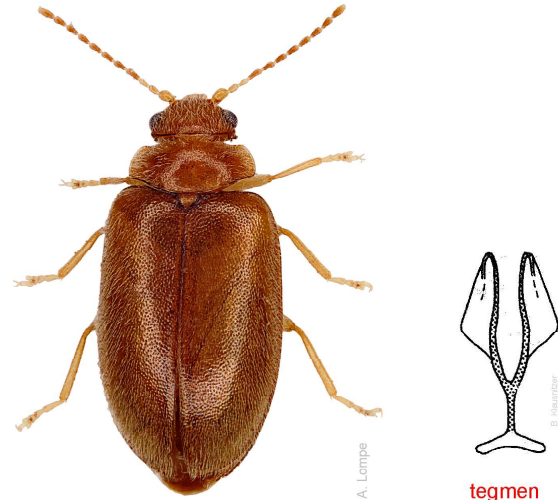
SCIRTIDAE

Scirtoidea de tamaño pequeño (< 4 mm), forma ovalada más o menos ancha, coloración pardo-amarillenta (variable), con cabeza hipognata, antenas filiformes, pronoto muy corto y ancho, élitros blandos y procoxas cónicas. Tarsos 5+5+5, con algún artejo bilobulado. Las larvas son acuáticas y los adultos viven en ambientes hiperhúmedos, incluido el bosque, en la vegetación, musgos, detritus, bajo cortezas, etc. En Canarias un género con una sola especie, endémica y de la laurisilva..

Clave de especies

- 1 Cuerpo oval alargado, color castaño bastante uniforme; pubescencia rubia densa; cabeza y pronoto brillantes, muy finamente punteados. Antenas largas y gráciles (artejos 2 y 3 igual de largos), a veces oscurecidas a partir del 4º artejo. Élitros a menudo infuscados en la base y a lo largo de la sutura, menos brillantes, sin estrías ni costillas, con punteado más denso y grosero. Talla 2,1–3,9 mm [PGTC]
 ***Cyphon gracilicornis*** Woll., 1864[©]

Nota: Para separarlo con garantías de sus congéneres más próximos y parecidos, *Cyphon lindbergi* Nyholm, 1948 de Marruecos y *C. lutaris* Nyholm, 1944 de Europa, hay que inspeccionar el tegmen, glabro en la especie canaria y con muchas setas en las otras dos.



Cyphon gracilicornis

tegmen