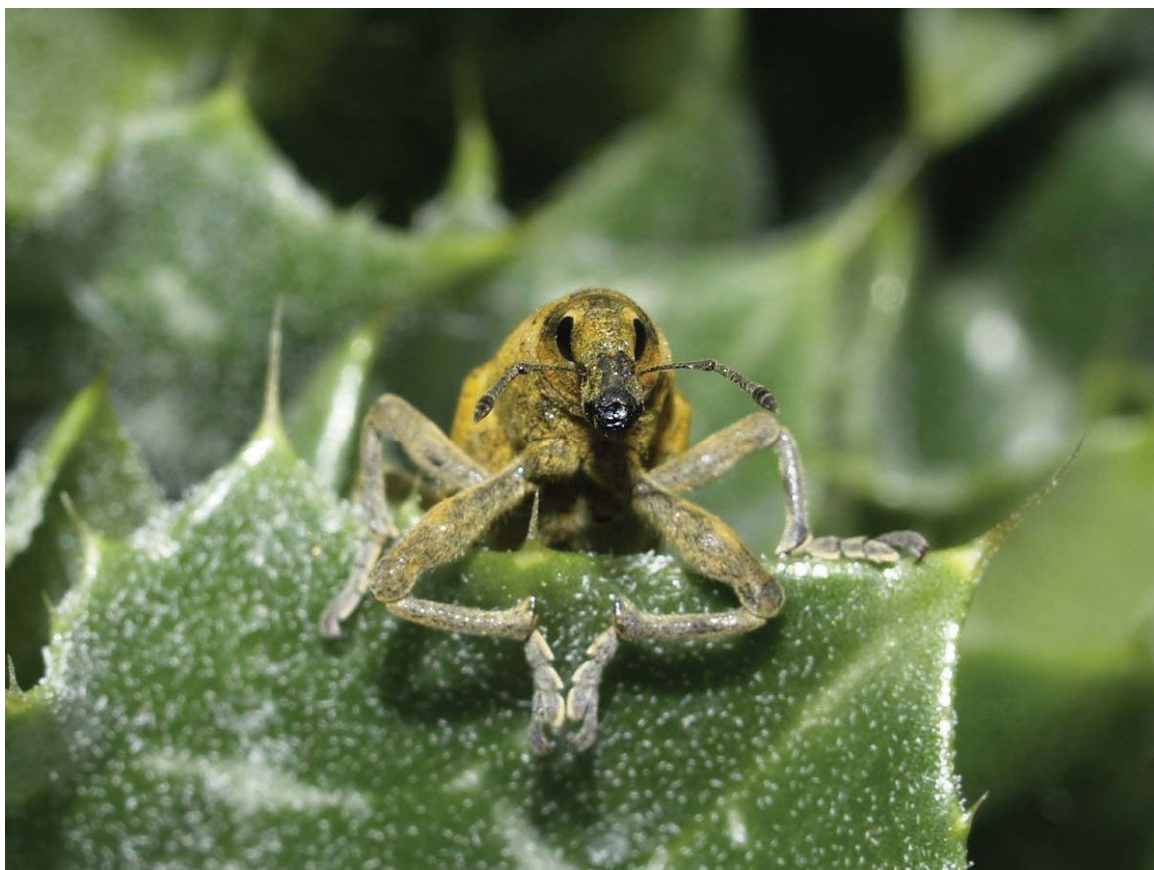


# COOPERATIVE CATALOGUE OF PALAEARCTIC COLEOPTERA CURCULIONOIDEA



**Authors** (in alphabetical order): M.A. Alonso-Zarazaga, H. Barrios, R. Borovec, P. Bouchard, R. Caldara, E. Colonnelli, L. Gültekin, P. Hlaváč, B. Korotyaev, C.H.C. Lyal, A. Machado, M. Meregalli, H. Pierotti, L. Ren, M. Sánchez-Ruiz, A. Sforzi, H. Silfverberg, J. Skuhrovec, M. Trýzna, A.J. Velázquez de Castro & N.N. Yunakov

**Coordinator:** M.A. Alonso-Zarazaga



Monografías electrónicas SEA 8  
Sociedad Entomológica Aragonesa S.E.A.  
[www.sea-entomologia.org](http://www.sea-entomologia.org)  
Zaragoza (Spain), 2017  
November 2, 2017



**genus *Paracyclomauroides* Pelletier, 2009b: 100** type species *Trachyphloeus coloratus* Allard, 1869  
*arenarius* Hustache, 1937b: 240 (*Coenopsimorphus*) N: TU  
*coloratus* Allard, 1869b: 325 (*Trachyphloeus*) N: AG  
*bonensis* Formánek, 1907b: 131 (*Trachyphloeus*)  
*conglobatus* Seidlitz, 1872: 14 (*Holcorhinus*) N: AG  
*meiraoides* Hustache, 1946a: 56 (*Coenopsimorphus*) E: SP N: AG

**genus *Paracyclomaurus* Desbrochers des Loges, 1898c: 6** type species *Holcorhinus pygmaeus* Seidlitz, 1868  
*glaber* Normand, 1953: 119 N: TU  
*longisetus* Pelletier, 2009b: 106 N: AG MO  
*opacus* Desbrochers des Loges, 1897a: 172 (*Cyrtolepus*) N: AG MO  
*pygmaeus* Seidlitz, 1868: 7 (*Holcorhinus*) N: AG MO  
*seriatellus* Desbrochers des Loges, 1905c: 7 N: AG

**genus *Periteloneus* Reitter, 1913a: 14** [EA] type species *Peritelus tauri* Schilsky, 1908  
*schilskyi* Reitter, 1913a: 14 A: TR  
*tauri* Schilsky, 1908a: 67 (*Peritelus*) A: TR

**genus *Pseudoholcorhinus* Pelletier, 2006c: 188** type species *Holcorhinus arabicus*, 1896  
*arabicus* Pic, 1896c: 95 (*Holcorhinus*) A: SA

**genus *Ritelepus* Voss, 1956d: 291** [EA] type species *Ritelepus incertus* Voss, 1956  
*incertus* Voss, 1956d: 292 N: EG

tribe Holcorhinini, species incertae sedis  
*Cyclobarus yemenensis* Voss, 1971c: 534 [EA] A: YE  
*Holcorhinus siculus* Seidlitz, 1868: 8 E: IT (Sicilia)

#### 6.8.12. Tribe Laparocerini Lacordaire, 1863

**genus *Laparocerus* Schoenherr, 1834b: 530** type species *Laparocerus morio* Boheman, 1834  
**subgenus *Amyntas*** Wollaston, 1865: Appendix, 55 type species *Lichenophagus incomptus* Wollaston, 1865  
*Canopus* Wollaston, 1864: 337 [HN] type species *Atlantis subnebulosa* Wollaston, 1864  
*arrochai* Machado, 2009b: 190 N: CI (La Palma)  
*bellus* Roudier, 1957a: 31 N: CI (Tenerife)  
*cristatus* Machado, 2009b: 193 N: CI (La Palma)  
*fernandezi* Roudier, 1957a: 34 N: CI (Tenerife)  
*incomptus* Wollaston, 1865: Appendix, 55 (*Lichenophagus*) N: CI (El Hierro)  
*ruteri* Roudier, 1957a: 33 N: CI (Tenerife)  
*subnebulosus* Wollaston, 1864: 337 (*Atlantis*) N: CI (Gran Canaria)  
*tanausu* Machado, 2009b: 195 N: CI (La Palma)  
*tetricus* Boheman, 1834b: 542 (*Eremnus*) N: CI (Tenerife)  
*simplex* Brullé, 1839: 71 (*Otiorthynchus*)  
*tibialis* Wollaston, 1864: 338 (*Atlantis*) N: CI (Tenerife)  
*uyttenboogaarti* Zumpt, 1940: 677 N: CI (Tenerife)  
**subgenus *Anillobius*** Fauvel, 1907: 71 type species *Anillobius solifuga* Fauvel, 1907  
*solifuga* Fauvel, 1907: 72 (*Anillobius*) N: MR (Madeira)  
*portosantoi* Franz, 1970: 3 (*Anillobius*) N: MR (Porto Santo)  
**subgenus *Aridotrox*** Machado, 2017: 33 type species *Laparocerus rasmus* Wollaston, 1864  
*colonnellii* Machado, 2011b: 232 N: CI (Fuerteventura)  
*dispar* Wollaston, 1864: 357 N: CI (Lanzarote)  
*rasmus betancor* Machado, 2011b: 223 N: CI (Fuerteventura)  
*rasmus jandiensis* Machado, 2011b: 224 N: CI (Fuerteventura)  
*rasmus rasmus* Wollaston, 1864: 354 N: CI (Lanzarote)  
*susicus inexpectatus* Machado, 2011b: 229 N: MO  
*tessellatus* Hustache, 1932b: 43 (*Cyclomaurus*) [HN]  
*susicus montanus* Machado, 2011b: 229 N: MO  
*susicus susicus* Escalera, 1914: 424 (*Cyclobarus*) N: MO  
*xericola* Machado, 2011b: 231 N: CI (Fuerteventura)  
**subgenus *Atlantis*** Wollaston, 1854b: 361 type species *Atlantis lamellipes* Wollaston, 1854

- calcatrix* Wollaston, 1854b: 366 (*Atlantis*) N: MR (Madeira)  
*calcator* Marseul, 1873b: 546
- clavatus* Wollaston, 1854b: 363 (*Atlantis*) N: MR (Madeira)
- hobbit* Machado, 2008a: 318 N: MR (Madeira)
- lamellipes* Wollaston, 1854b: 364 (*Atlantis*) N: MR (Madeira)
- lauripotens* Wollaston, 1854b: 369 (*Atlantis*) N: MR (Madeira)  
*australis* Wollaston, 1864: 370 (*Atlantis*)
- lindbergi* Roudier, 1963b: 133 N: MR (Madeira)
- madeirensis* Machado, 2008a: 316 N: MR (Madeira)
- noctivagans* Wollaston, 1854b: 367 (*Atlantis*) [NP] N: MR (Madeira)  
*piceus* Boheman, 1834b: 531 [NO]
- serrado* Machado, 2008a: 319 N: MR (Madeira)
- undulatus* Wollaston, 1862c: 289 N: MR (Madeira)
- vespertinus* Wollaston, 1854b: 371 (*Atlantis*) N: MR (Madeira)
- subgenus** *Atlantodes* Machado, 2008a: 312 type species *Atlantis mendax* Wollaston, 1854
- colasi* Roudier, 1958b: 205 N: MR (Madeira)
- inconstans* Wollaston, 1854b: 375 (*Atlantis*) N: MR (Porto Santo)
- instabilis* Wollaston, 1854b: 377 (*Atlantis*) N: MR (Porto Santo)
- lanatus* Wollaston, 1854b: 372 (*Atlantis*) N: MR (Madeira)
- mendax* Wollaston, 1854b: 376 (*Atlantis*) N: MR (Porto Santo)
- navicularis* Wollaston, 1854b: 374 (*Atlantis*) N: MR (Porto Santo)
- prainha* Machado, 2008a: 323 N: MR (Madeira)
- subgenus** *Belicarius* Machado, 2017: 35 type species *Laparocerus mendicus* Wollaston, 1864
- bentejui bentejui* Machado, 2012: 7 N: CI (Gran Canaria)
- bentejui delicatulus* Machado, 2012: 8 N: CI (Gran Canaria)
- bentejui robustus* Machado, 2012: 10 N: CI (Gran Canaria)
- exiguus* Machado, 2007b: 11 N: CI (La Gomera)
- exophthalmus* Machado, 2007b: 12 N: CI (La Gomera)
- feloï* Machado, 2009b: 203 N: CI (La Palma)
- longiclava* Har. Lindberg, 1953: 15 N: CI (Tenerife)
- magnificus* Machado, 2011a: 70 N: CI (La Gomera)
- mateui mateui* Roudier, 1954d: 85 N: CI (La Gomera)
- mateui tuberosus* Machado, 2011a: 74 N: CI (El Hierro)
- mendicus* Wollaston, 1864: 355 N: CI (El Hierro)
- morrisi* Machado, 2009b: 218 N: CI (La Palma)
- oculatissimus* Machado, 2007b: 14 N: CI (La Gomera)
- rotundatus* Machado, 2011a: 65 N: CI (La Gomera)
- sanchezi arures* Machado, 2016: 33 N: CI (La Gomera)
- sanchezi sanchezi* Roudier, 1957a: 24 N: CI (El Hierro)  
*nitidirostris* Roudier, 1957a: 25
- subgenus** *Bencomius* Machado, 2017: 35 type species *Laparocerus grossepunctatus* Wollaston, 1864
- bolivari* Uyttenboogaart, 1937b: 97 N: CI (Tenerife)
- boticarius* Machado, 2007a: 39 N: CI (Tenerife)
- combrecitensis* Roudier, 1957c: 90 [RN] N: CI (La Palma)  
*palmensis* Roudier, 1957a: 20 [HN]
- crassifrons* Wollaston, 1864: 345 N: CI (Tenerife)
- edaphicus* Machado, 2008b: 1278 N: CI (Tenerife)
- escaleraorum* Uyttenboogaart, 1937b: 96 N: CI (Tenerife)  
*escaleraï*: Uyttenboogaart, 1937b: 96 [IOS, NA]
- gomerensis* Har. Lindberg, 1953: 15 N: CI (La Gomera)
- grossepunctatus* Wollaston, 1864: 344 N: CI (Tenerife)
- scapularis* Wollaston, 1864: 347 N: CI (Tenerife)  
*wollastoni* Marseul, 1873b: 521
- subparallelus* Machado, 2007a: 43 N: CI (Tenerife)
- supranubius* Machado, 2009b: 210 N: CI (La Palma)
- tenuepunctatus oppositus* Machado, 2016: 16 N: CI (Tenerife)
- tenuepunctatus tenuepunctatus* Roudier, 1957a: 20 N: CI (Tenerife)
- undatus* Wollaston, 1864: 342 N: CI (Tenerife)
- subgenus** *Canariotrox* Machado, 2017: 35 type species *Laparocerus inaequalis* Wollaston, 1864
- abona* Machado, 2016: 14 N: CI (Tenerife)



- acyphus* Machado, 2009b: 189 N: CI (La Palma)  
*aeneotinctus* Machado, 2009b: 185 N: CI (La Palma)  
*affinis* Wollaston, 1864: 358 N: CI  
*aguiari* Machado, 2007a: 36 N: CI (Tenerife)  
*crassus* Roudier, 1957a: 28 N: CI (Tenerife)  
*estevezi* Machado, 2012: 13 N: CI (Gran Canaria)  
*femoralis* Machado, 2009b: 188 N: CI (La Palma)  
*hirtus* Wollaston, 1864: 348 N: CI (Gran Canaria)  
     *doramasensis* Uyttenboogaart, 1929b: 352  
*inaequalis globulipennis* Wollaston, 1864: 349 N: CI (La Palma)  
     *globosipennis* Marseul, 1873b: 531  
*inaequalis inaequalis* Wollaston, 1863: 220 N: CI (Tenerife)  
*occidentalis* Wollaston, 1864: 350 N: CI (El Hierro)  
*rugosicollis* Uyttenboogaart, 1937b: 98 N: CI (Tenerife)  
*tauce* Machado, 2016: 16 N: CI (Tenerife)  
*vestitus* Wollaston, 1864: 358 N: CI  
     *velatus* Marseul, 1873b: 532  
**subgenus** *Faycanius* Machado, 2012: 29 type species *Otiorhynchus squamosus* Brullé, 1839  
*alluaudi alluaudi* Uyttenboogaart, 1940a: 55 N: CI (Gran Canaria)  
*alluaudi aytamis* Machado, 2012: 33 N: CI (Gran Canaria)  
*anniversarius* Machado, 2012: 37 N: CI (Gran Canaria)  
*arcanus* Machado, 2012: 32 N: CI (Gran Canaria)  
*dissidens* Machado, 2012: 35 N: CI (Gran Canaria)  
*squamosus squamosus* Brullé, 1839: 71 (*Otiorhynchus*) N: CI (Gran Canaria)  
     *seniculus* Wollaston, 1864: 353  
*squamosus tasarticus* Machado, 2012: 21 N: CI (Gran Canaria)  
**subgenus** *Fernandezius* Roudier, 1957a: 40 type species *Lichenophagus tesserula* Wollaston, 1864  
*anagae* Machado, 2015: 126 N: CI (Tenerife)  
*campestris* Machado, 2015: 132 N: CI (Tenerife)  
*impressicollis* Wollaston, 1864: 368 (*Lichenophagus*) N: CI (Tenerife)  
 × *intermedius* Roudier, 1957a: 43 (*Lichenophagus*) N: CI (Tenerife)  
*macilentus* Machado, 2015: 125 N: CI (Tenerife)  
*persimilis* Wollaston, 1864: 365 (*Lichenophagus*) N: CI (Tenerife)  
*sculptipennis montivagans* Machado, 2013: 69 [RN] N: CI (La Palma)  
     *palmensis* Roudier, 1957a: 43 (*Lichenophagus*) [HN]  
*sculptipennis sculptipennis* Wollaston, 1864: 367 (*Lichenophagus*) N: CI (La Palma)  
*seriesetosus* Wollaston, 1864: 365 (*Lichenophagus*) N: CI (La Palma)  
*sonchiphagus* Machado, 2015: 120 N: CI (Tenerife)  
*subcalvus* Wollaston, 1864: 336 (*Lichenophagus*) N: CI (El Hierro)  
*subnodosus* Wollaston, 1864: 336 (*Lichenophagus*) N: CI (Tenerife)  
*tenicola* Machado, 2015: 128 N: CI (Tenerife)  
*tesserula* Wollaston, 1864: 364 (*Lichenophagus*) N: CI (Tenerife)  
**subgenus** *Fortunotrox* Machado, 2011a: 58 type species *Laparocerus gracilis* Wollaston, 1865  
*acutipennis* Machado, 2007b: 5 N: CI (La Gomera)  
*benchijigua* Machado, 2007b: 6 N: CI (La Gomera)  
*confusus* Machado, 2011a: 62 N: CI (La Gomera)  
*crotchi* Machado, 2016: 30 N: CI (La Gomera)  
*decipiens* Machado, 2009b: 214 N: CI (La Palma)  
*depressus* Machado, 2007b: 7 N: CI (La Gomera)  
*gracilis* Wollaston, 1864: 356 N: CI (La Gomera)  
     *gomeracola* Marseul, 1873b: 531  
*indutus* Wollaston, 1865 Appendix: 53 N: CI (La Gomera)  
     *tectus* Marseul, 1873b: 535  
*juelensis* Machado, 2011a: 64 N: CI (La Gomera)  
*orone aridane* Machado, 2009b: 211 N: CI (La Palma)  
*orone hierrensis* Machado, 2011a: 80 N: CI (El Hierro)  
*orone orone* Machado, 2007b: 3 N: CI (La Gomera)  
*puncticollis* Wollaston, 1864: 362 N: CI (El Hierro)  
*spini manus* Machado, 2007b: 9 N: CI (La Gomera)  
*subopacus* Wollaston, 1865: Appendix: 52 N: CI (La Gomera)

**subgenus** *Guanchotrox* Alonso-Zarazaga & Lyal, 1999: 11 [RN] type species *Laparocerus canariensis* Boheman, 1843

*Amphora* Wollaston, 1864: 335 [HN] type species *Laparocerus canariensis* Boheman, 1843

*amicorum* Machado, 2009b: 212 N: CI (La Palma)  
*astralis* Machado, 2009b: 206 N: CI (La Palma)  
*buenavistae* Roudier, 1957a: 29 N: CI (Tenerife)  
*canariensis* Boheman, 1842b: 228 N: CI (Tenerife)  
*cephalotes* Machado, 2011a: 78 N: CI (El Hierro)  
*debilis* Wollaston, 1865: Appendix, 53 N: CI (Tenerife)  
*dissimilis alticola* Machado, 2016: 22 N: CI (Tenerife)  
*dissimilis dissimilis* Har. Lindberg, 1950: 17 N: CI (Tenerife)  
*dissimilis infernalis* Machado, 2016: 23 N: CI (Tenerife)  
*elongatus* Machado, 2009b: 198 N: CI (La Palma)  
*gerodes* Machado, 2016: 23 N: CI (La Gomera)  
*humeralis* Machado, 2007b: 23 N: CI (La Gomera)  
*junonius* Machado, 2007b: 19 N: CI (La Gomera)  
*marmoratus* Machado, 2012: 22 N: CI (Gran Canaria)  
*mucronatus* Machado, 2009b: 201 N: CI (La Palma)  
*obscurus daute* Machado, 2016: 21 N: CI (Tenerife)  
*obscurus obscurus* Wollaston, 1864: 355 N: CI (Tenerife)  
*obscurellus* Marseul, 1873b: 529  
*obtriangularis* Wollaston, 1864: 351 N: CI (Tenerife)  
*ornatus* Machado, 2012: 20 N: CI (Gran Canaria)  
*palmensis* Har. Lindberg, 1953: 16 N: CI (La Palma)  
*roudieri* Machado, 2007b: 22 N: CI (La Gomera)  
*seminitens* Har. Lindberg, 1950: 17 N: CI (Tenerife)  
*tafadensis* Machado, 2016: 28 N: CI (Tenerife)  
*tarsalis* Machado, 2009b: 205 N: CI (La Palma)  
*tenellus* Wollaston, 1864: 362 N: CI (Tenerife)  
*tinguaro tabornoi* Machado, 2016: 29 N: CI (Tenerife)  
*tinguaro tinguaro* Machado, 2007a: 44 N: CI (Tenerife)  
*tirmensis* Machado, 2012: 21 N: CI (Gran Canaria)  
*transversus* Har. Lindberg, 1950: 16 N: CI (Tenerife)

**subgenus** *Laparocerus* Schoenherr, 1834b: 530 type species *Laparocerus morio* Boheman, 1834

*Cyphoscelis* Wollaston, 1854b: 356 type species *Cyphoscelis distorta* Wollaston, 1854  
*chaoensis cevadae* Roudier, 1961a: 62 N: MR (Ilheu do Desembarcadouro)  
*chaoensis chaoensis* Uyttenboogaart, 1940a: 57 N: MR (Ilheu de Chão)  
*vandeli* Roudier, 1958b: 199

*cryptus* Machado, 2008a: 315 N: MR  
*distortus* Wollaston, 1854b: 357 (*Cyphoscelis*) N: MR (Madeira)  
*morio* Boheman, 1834b: 531 N: MR (Madeira)  
*obesulus* Desbrochers des Loges, 1904a: 63

**subgenus** *Lichenophagus* Wollaston, 1854b: 389 type species *Lichenophagus fritillus* Wollaston, 1854

*acuminatus* Wollaston, 1854b: 391 N: MR (Porto Santo)  
*fritillus* Wollaston, 1854b: 390 N: MR (Deserta Grande)

**subgenus** *Machadotrox* Alonso-Zarazaga & Lyal, 1999: 10 type species *Otiorhynchus sculptus* Brullé, 1839

*aethiops aethiops* Wollaston, 1864: 347 N: CI (El Hierro)  
*aethiops garajonay* Machado, 2007b: 15 N: CI (La Gomera)  
*cavernarius* Machado, 2011a: 84 N: CI (El Hierro)  
*chasnensis* Machado, 2007a: 41 N: CI (Tenerife)  
*dacilae* García, 1998: 45 N: CI (La Palma)  
*excavatus excavatus* Wollaston, 1863: 219 N: CI (Tenerife)  
*excavatus lugubris* Wollaston, 1864: 341 N: CI (Tenerife)  
*hupalupa* Machado, 2007b: 16 N: CI (La Gomera)  
*hypogeus* Machado, 2011a: 82 N: CI (El Hierro)  
*idafe* García & Alonso-Zarazaga, 2011: 73 N: CI (La Palma)  
*inermis* Machado, 2007b: 18 N: CI (La Gomera)  
*iruene* Machado & García, 2010: 65 N: CI (La Palma)  
*laevis* Roudier, 1957a: 18 N: CI (La Palma)  
*politus* Roudier, 1957a: 19

- oromii* Machado, 2008b: 1282 N: CI (La Gomera)  
*sculptus* Brullé, 1839: 71 (*Otiorhynchus*) N: CI (La Palma)  
*zarazagai subreflexus* Machado & García, 2010: 68 N: CI (La Palma)  
*zarazagai zarazagai* García & Oromí, 1997: 154 N: CI (La Palma)  
**subgenus** *Mateuius* Roudier, 1957a: 40 type species *Lichenophagus auctus* Wollaston, 1864  
*amplificatus* Wollaston, 1865: 330 (*Lichenophagus*) N: CI (La Gomera)  
*auctus* Wollaston, 1864: 363 (*Lichenophagus*) N: CI (El Hierro)  
*buccatrix* Wollaston, 1865: Appendix, 54 (*Lichenophagus*) N: CI (La Gomera)  
*dilutus* Machado, 2015: 105 N: CI (La Gomera)  
*merigensis* Machado, 2015: 108 N: CI (La Gomera)  
*notatus* Machado, 2015: 105 N: CI (La Gomera)  
*quadratus* Machado, 2015: 108 N: CI (La Gomera)  
*teselinde* Machado, 2015: 106 N: CI (La Gomera)  
**subgenus** *Pecoudius* Roudier, 1957a: 38 type species *Laparocerus cymbula* Roudier, 1957a (= *Cyphoscelis eliasenae* Uyttenboogaart, 1929)  
*auarita* Machado, 2016: 9 N: CI (La Palma)  
*bimbache* Machado, 2011a: 74 N: CI (El Hierro)  
*brunneus* Har. Lindberg, 1953: 14 N: CI (Gran Canaria)  
*canescens* Machado, 2016: 8 N: CI (Tenerife)  
*compactus* Wollaston, 1864: 359 N: CI (Gran Canaria)  
*crassirostris* Wollaston, 1864: 345 N: CI (Gran Canaria)  
*eliasenae* Uyttenboogaart, 1929b: 353 (*Cyphoscelis*) N: CI (Gran Canaria)  
*cymbula* Roudier, 1957a: 38  
*franzi* Machado, 2012: 10 N: CI (Gran Canaria)  
*fraudulentus* Machado, 2012: 14 N: CI (Gran Canaria)  
*freyi* Uyttenboogaart, 1940c: 675 N: CI (Tenerife)  
*garretai albosquamosus* Machado, 2011b: 237 N: SG (Gran Pitón)  
*garretai garretai* Uyttenboogaart, 1940a: 56 N: MR (Selvagem Grande)  
*grayanus* Wollaston, 1865: 309 (*Atlantis*) [RN] N: CI (Gran Canaria)  
*angustulus* Wollaston, 1863: 219 (*Atlantis*) [HN]  
*hystricoides* Machado, 2012: 16 N: CI  
*inconspectus* Roudier, 1957a: 27 N: CI (Gran Canaria)  
*lepidopterus lepidopterus* Wollaston, 1864: 352 N: CI  
*bellopterus* Marseul, 1873b: 527  
*lepidopterus pecoudi* Roudier, 1957a: 22 N: CI (Gran Canaria)  
*lopezi* Machado, 2008b: 1285 N: CI (Gran Canaria)  
*microphthalmus* Har. Lindberg, 1950: 16 N: CI (Gran Canaria)  
*mulagua* Machado, 2007b: 25 N: CI (La Gomera)  
*obsitus* Wollaston, 1864: 361 N: CI (Gran Canaria)  
*persitus* Marseul, 1873b: 534  
*osorio* Machado, 2012: 25 N: CI (Gran Canaria)  
*propinquus* Har. Lindberg, 1953: 14 N: CI (Gran Canaria)  
*punctiger* Machado, 2016: 6 N: CI (Tenerife)  
*rugosivertex* Machado, 2012: 18 N: CI (Gran Canaria)  
*semipilosus* Machado, 2012: 23 N: CI (Gran Canaria)  
*separandus* Har. Lindberg, 1953: 14 N: CI (Gran Canaria)  
*soniae* Machado, 2016: 35 N: CI (Gran Canaria)  
*sulcirostris* Wollaston, 1864: 359 N: CI (Gran Canaria)  
*canalirostris* Marseul, 1873b: 537  
*teldensis* Machado, 2012: 11 N: CI (Gran Canaria)  
*tessellatus* Brullé, 1839: 72 (*Omius*) N: CI (Tenerife)  
*tirajana* Machado, 2012: 28 N: CI (Gran Canaria)  
*vicinus* Har. Lindberg, 1953: 15 N: CI (Gran Canaria)  
**subgenus** *Pseudatlantis* Machado, 2008a: 312 type species *Atlantis excelsa* Wollaston, 1854  
*abditus* Roudier, 1963b: 136 N: MR (Madeira)  
*excelsus* Wollaston, 1854b: 378 (*Atlantis*) N: MR (Madeira)  
*schaumii* Wollaston, 1854b: 379 (*Atlantis*) N: MR  
*forae* Wollaston, 1854b: 380 (*Atlantis*)  
*silvaticus* Machado, 2008a: 319 N: MR (Madeira)  
*stuebeni* Machado, 2008a: 321 N: MR (Madeira)

**subgenus** *Purpuranius* Machado, 2017: 33 type species *Laparocerus maxorata* Machado, 2011  
*calvus* Machado, 2011b: 215 N: CI (Fuerteventura)  
*curvipes curvipes* Har. Lindberg, 1950: 17 N: CI (Tenerife)  
*curvipes espanoli* Roudier, 1954d: 84 N: CI (Fuerteventura, Lanzarote)  
*curvipes famarae* Machado, 2011b: 219 N: CI (Lanzarote)  
*fraterculus* Machado, 2011b: 211 N: CI (Fuerteventura)  
*longipennis* Machado, 2011b: 213 N: CI (Fuerteventura)  
*maxorata* Machado, 2011b: 208 N: CI (Fuerteventura)  
**subgenus** *Wollastoni* Machado, 2008a: 313 type species *Omi*s *ventrosus* Wollaston, 1854  
*aenescens* Wollaston, 1854b: 383 (*Omi*s) N: MR (Madeira)  
*angustulus* Wollaston, 1857: 116 (*Omi*s) N: MR (Madeira)  
*ventrosus* Wollaston, 1854b: 382 (*Omi*s) N: MR (Madeira)  
*waterhousei* Wollaston, 1854b: 384 (*Omi*s) N: MR

genus *Laparocerus*, species incertae sedis  
*bacalladoi* Machado, 2005: 540 N: CI (Tenerife)  
*depilis* Roudier, 1957a: 22 N: CI (Tenerife)  
*ellipticus* Wollaston, 1863: 220 N: CI  
*heres heres* Machado, 2007b: 29 N: CI (La Gomera)  
*heres jocoensis* Machado, 2007b: 35 N: CI (Tenerife)  
*inflatus* Wollaston, 1865: Appendix, 41 N: CI (La Gomera)  
*tumens* Marseul, 1873b: 526  
*pilosiventris* Machado, 2011a: 68 N: CI (La Gomera)  
*sanctaecrucis* Machado, 2016: 11 N: CI (Tenerife)

**genus** *Moreiba* Alonso-Zarazaga, 2013f: 46 type species *Strophosomus canariensis* Franz, 1995  
*canariensis* Franz, 1995: 37 (*Strophosomus*) N: CI

#### 6.8.13. Tribe Mesostylini Reitter, 1913

**genus** *Amesostylus* Arnol'di, 1960: 284 type species *Mesostylus schelli* Reitter, 1913  
*amudarjensis* Arnol'di, 1960: 286 A: UZ (Nukus, Amu-Darja)  
*schelli* Reitter, 1913f: 279 (*Mesostylus*) A: KZ UZ  
*syrdarjensis* Arnol'di, 1960: 286 A: KZ (Syr-Darja)

**genus** *Kasakhstania* Arnol'di, 1960: 286 type species *Kasakhstania romadinae* Arnol'di, 1960  
*romadinae* Arnol'di, 1960: 286 A: KZ (right bank of Ural River)

**genus** *Mesostylus* Faust, 1894a: 57 type species *Mesostylus hauseri* Faust, 1894  
*hauseri* Faust, 1894a: 58 A: IN KZ TM UZ  
*bangi* Reitter, 1897i: 243  
*uzboicus* Arnol'di, 1960: 281 A: TM

**genus** *Parakasakhstania* Magnano, 2009c: 244 type species *Parakasakhstania densesquamosa* Magnano, 2009  
*densesquamosa* Magnano, 2009c: 245 A: AE

**genus** *Parastylus* Arnol'di, 1960: 281 type species *Mesostylus argentatus* Reitter, 1913  
*angulatus* Arnol'di, 1960: 284 A: TM (SW from Kara-Bogaz to Uzboi)  
*argentatus* Reitter, 1913f: 279 (*Mesostylus*) A: TM (West, Beki-Bent to Zakhmet)  
*porosus* Arnol'di, 1960: 284 A: TD (Syr-Darja)  
*spinidens* Arnol'di, 1960: 283 A: TM (Bekherden)  
*truchmenus* Faust, 1894a: 59 (*Mesostylus*) A: TM (Bairam-Ali, Kelif)

#### 6.8.14. Tribe Myorhinini Marseul, 1863

**genus** *Apsis* Germar, 1820b: 13 type species *Apsis complicata* Germar, 1820 (= *Curculio albolineatus* Fabricius, 1792)  
*Cuphorhynchus* Dejean, 1821: 89 type species *Apsis complicata* Germar, 1820 (= *Curculio albolineatus* Fabricius, 1792)  
*Cuphorhynchus* Agassiz, 1846: 108 [URN]  
*Hapsis* Agassiz, 1846: 30 [HN] [UE]  
*Myorhinus* Schoenherr, 1826: 213 type species *Curculio albolineatus* Fabricius, 1792  
*Myorrhinus* G.A.K. Marshall, 1908: 22 [UE]